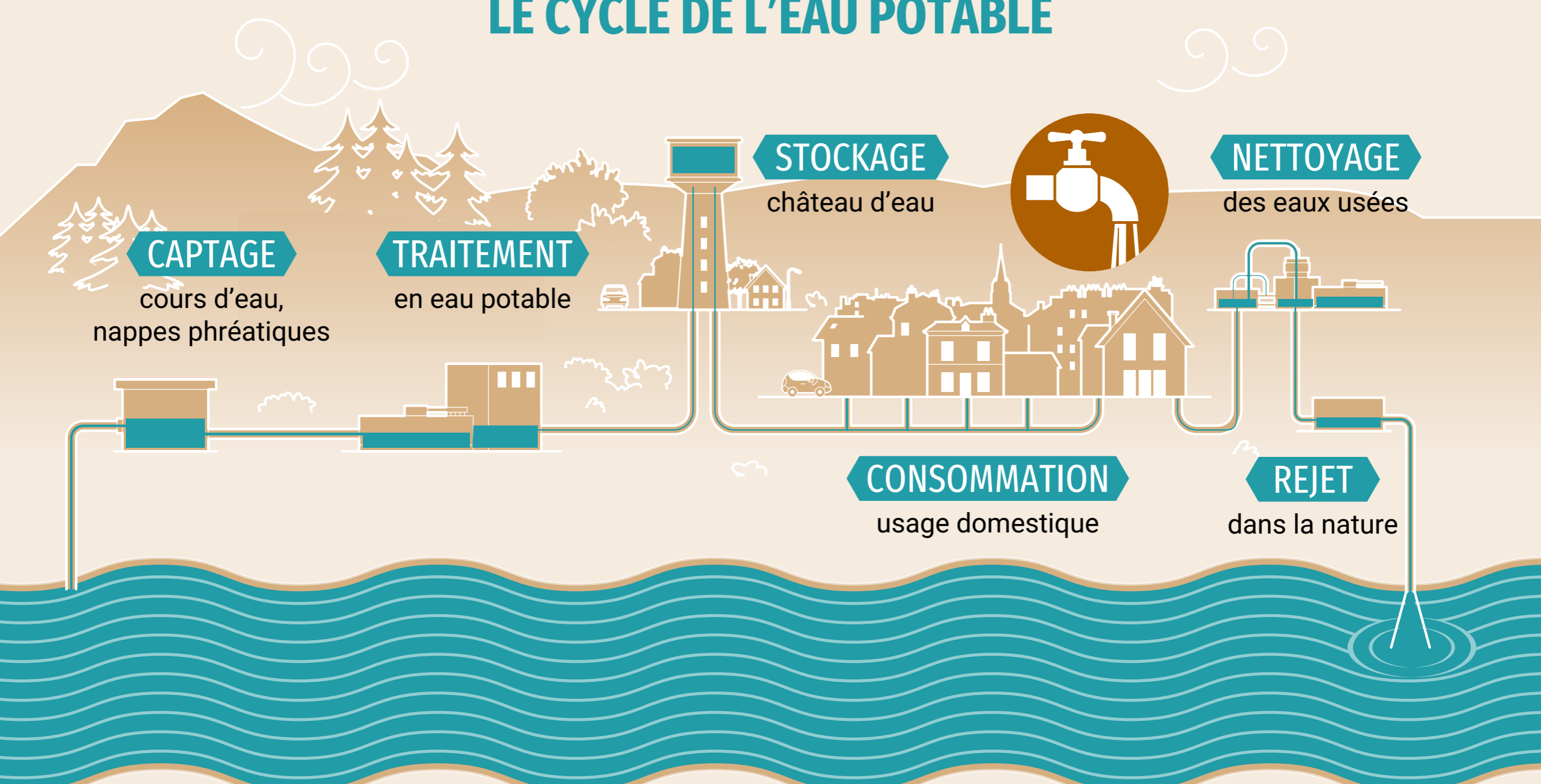


LA QUALITÉ DE L'EAU, UNE PRIORITÉ

L'eau est un bien commun précieux, protégé par tous.
Ressource au cœur des préoccupations de la filière agricole,
elle est encore trop souvent gaspillée, et parfois polluée ou contaminée.

LE CYCLE DE L'EAU POTABLE



L'EAU DU ROBINET EST SÛRE POUR LA SANTE

D'excellente qualité, l'eau potable est l'aliment
le plus contrôlé en France.

LES POLLUANTS RECHERCHÉS DANS L'EAU



0,0000001 g par litre

pour chaque pesticide, c'est la limite réglementaire
protégeant la santé de tous.

99,9 % des Français

ont consommé, en 2018, une eau sans risque sanitaire
lié aux pesticides.

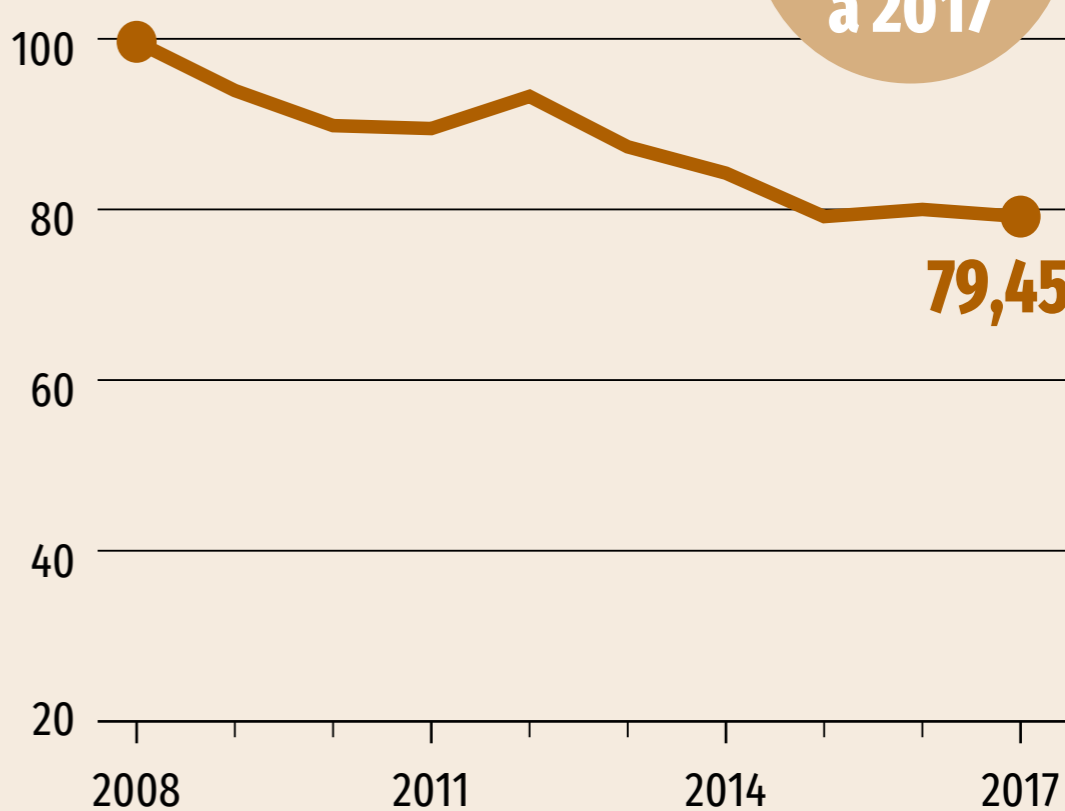
Source : Bilan Qualité de l'eau et pesticides. Environnement et Santé, sept. 2019



NOS COURS D'EAU SONT TRÈS CONTRÔLÉS

Des programmes de surveillance annuels suivent
la qualité des cours d'eau. Même si cela fait des
années que les agriculteurs ne les utilisent plus,
certaines molécules dites « **persistantes** »
peuvent encore se retrouver dans l'eau.
A noter : leur présence baisse régulièrement
et les nouvelles molécules utilisées aujourd'hui
se dégradent plus rapidement dans l'environnement.

Indice de pesticides
dans les cours d'eau (IPCE)



Source : Système d'information sur l'eau (www.eaufrance.fr), oct. 2018

Envie d'en savoir plus ?

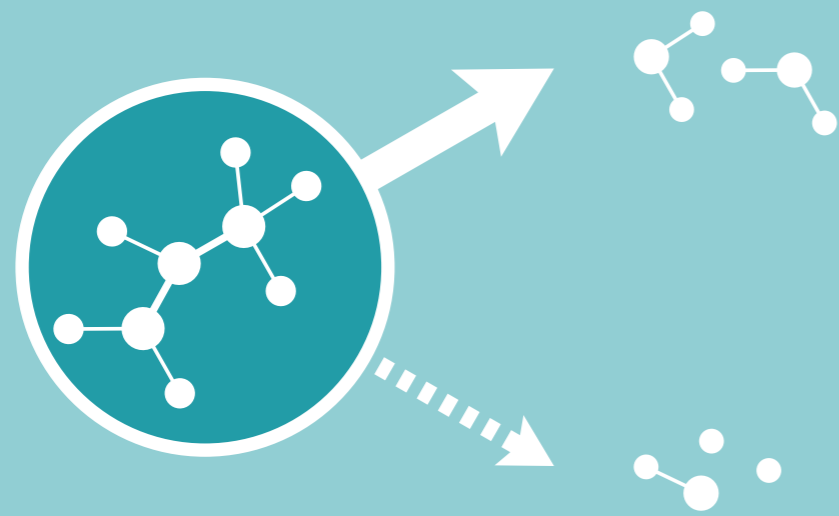
Vous pouvez contacter votre ARS (Agence Régionale de Santé)
et consulter les derniers contrôles réalisés sur votre eau du robinet.

VOUS AVEZ DIT « MÉTABOLITES » ?

Ce sont les molécules que l'on peut retrouver après la dégradation
des différents produits chimiques dans l'eau : les lessives, les médicaments,
les produits vétérinaires, les pesticides...



43 métabolites sont surveillés en France, parmi les pays européens pionniers sur ce sujet.



Métabolites pertinents : molécules considérées comme
actives biologiquement et/ou encore potentiellement toxiques.
Ils sont contrôlés pour garantir l'absence de risque pour la santé
et l'environnement.

Limite réglementaire : 0,0000001 g par litre

Métabolites non pertinents : molécules qui ne sont plus
actives biologiquement et d'une toxicité non significative.

Valeur guide : spécifique à chaque substance (si disponible)
ou

Valeur de vigilance par défaut : 0,0000009 g par litre

NOS MISSIONS POUR ALLER PLUS LOIN



SÉCURISER LES RÉCOLTES

Incontestablement utiles,
les produits phytomédicaments protègent les récoltes de plus de
1 000 ravageurs, maladies
et « mauvaises herbes ».



MAÎTRISER LA QUANTITÉ

Des aides gouvernementales sont
attribuées aux agriculteurs pour l'achat
de matériel de précision (plan de
relance 2020). Objectif : la bonne dose
au bon moment.



SUIVRE LA RÉGLEMENTATION LA PLUS STRICTE AU MONDE

Les pesticides sont surveillés, réévalués
au minimum tous les 10 ans et
retirés en cas d'alerte avérée.



PARTAGER LES BONNES PRATIQUES AGRICOLES

Par exemple, de nouveaux systèmes
de remplissage des pulvérisateurs
garantissent l'absence de fuite.



CULTIVER LES BORDS DE CHAMPS

Semer de l'herbe entre le champ et le cours d'eau permet
le développement de la flore naturelle, contribue à la biodiversité
et limite le risque de pollution.

300 000 kms de bandes enherbées en France en 2020, presque
7,5 fois le tour de la terre !